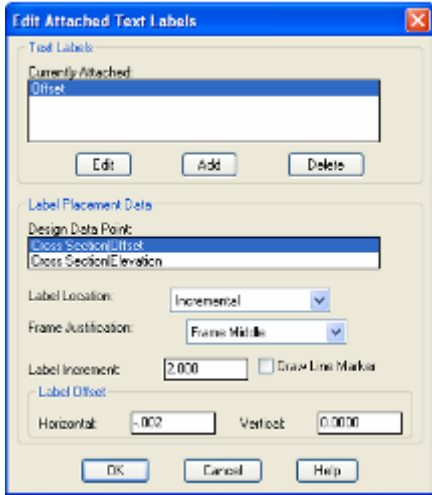
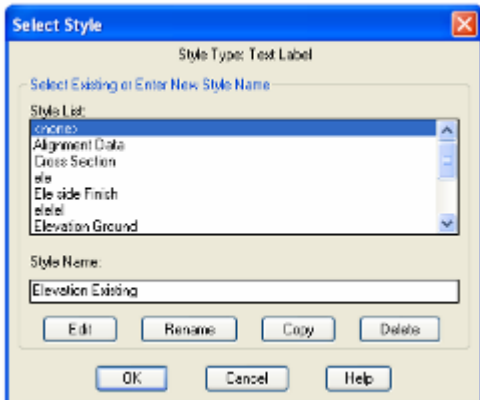


نختار من النافذة التي ستظهر الخيار Cross Section من قائمة Code Category ومن قائمة Codes نختار الأمر Offset ثم Add Code to Text Format كما هو موضح :

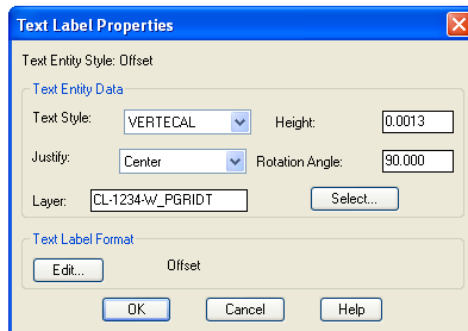


نضغط على الأمر OK ثم OK ثم OK ثم OK ثم من نافذة Edit Attached Text Labels نختار الأمر Incremental ونكتب 2 امام الزيادة ثم نختار الأمر Add

نختار من القائمة في النافذة الجديدة الخيار (none) ثم نظل عليه عند الأمر Edit . نكتب Elevation Existing ثم نختار الأمر Edit .



ندخل الرقم 0.0013 أمام الأمر Height ونختار Center من قائمة Justify وندخل زاوية 90 عند الخيار Rotation Angle ونختار الطبقة التي سيكتب فيها المعلومات من Select ثم نختار الأمر Edit .



فواز احمد محمد العنسي
تلفون : 73627831